

# LETTRE INFO TRAVAUX

## ENFOUISSEMENT DES RÉSEAUX AÉRIENS

### Route d'Octeville - Sainte-Adresse

Madame, Monsieur,

À partir du 4 janvier prochain, la communauté urbaine Le Havre Seine Métropole va procéder à l'enfouissement des réseaux aériens sur la route d'Octeville (RD940) à Sainte-Adresse, tronçon compris entre la Poste (Broche à rôtir) et la sente Lemonnier (n° 66), sur environ 700 mètres.

Ce projet concerne la mise en souterrain du réseau de distribution électrique ENEDIS, du réseau d'éclairage public de la commune ainsi que du réseau téléphonique ORANGE.

En accompagnement, GRDF déplacera la conduite de gaz présente sous le trottoir pour la positionner dans la tranchée commune à réaliser sous la chaussée. La place libérée permettra l'implantation de candélabres d'éclairage public en remplacement des poteaux supports de lignes qui seront déposés.

L'organisation et le pilotage de cette opération sont confiés à ENEDIS, sous le contrôle de la communauté urbaine Le Havre Seine Métropole.

Les travaux se dérouleront du 4 janvier au 30 juin 2021 selon un phasage prévisionnel indiqué sur le plan joint.



Durant le chantier, la voie descendante de la route d'Octeville sera neutralisée (sens Octeville/Sainte-Adresse).

Les déviations seront indiquées à l'aide de panneaux de signalisation à l'approche de Sainte-Adresse. Un barrage physique sera installé à hauteur du passage du Vallot.

Seule la voie montante sera maintenue à la circulation.

Les riverains compris entre le passage du Vallot et la Broche à rôtir accéderont à leur propriété par le sens montant.



Le stationnement longitudinal sur la chaussée sera interdit par tronçon, à l'avancement des travaux. Des panneaux d'interdiction de stationner seront déplacés régulièrement pour indiquer la zone de stationnement à libérer.



Les usagers de la ligne de bus n°13 du réseau LiA, en provenance d'Etretat, sont invités à consulter l'information apposée aux arrêts ou sur le site [transports-lia.fr](http://transports-lia.fr), afin de connaître l'itinéraire temporaire de déviation et les arrêts provisoires mis en place.

Il en est de même avec la ligne régionale n°24 du réseau Nomad, en consultant les sites [keolis-seine-maritime.com](http://keolis-seine-maritime.com) ou [normandie.fr](http://normandie.fr).

Des nuisances sonores dues à l'emploi d'engins de travaux publics sont à prévoir en journée, notamment pour l'ouverture de la tranchée.

**L'effacement de ces réseaux aériens et l'installation de nouveaux candélabres vont améliorer le confort, la sécurité mais aussi l'esthétique de ce secteur.**

Comptant sur votre compréhension, nous vous remercions par avance de bien vouloir excuser la gêne momentanément induite par cette opération.

Pour tout renseignement : service voirie de la communauté urbaine

M. BLONDEL : 02 32 74 62 28 ou M. CHAPELLE : 02 32 74 62 74.

Informations déviations sur [travauxsainteadresse.lehavremetro.fr](http://travauxsainteadresse.lehavremetro.fr)

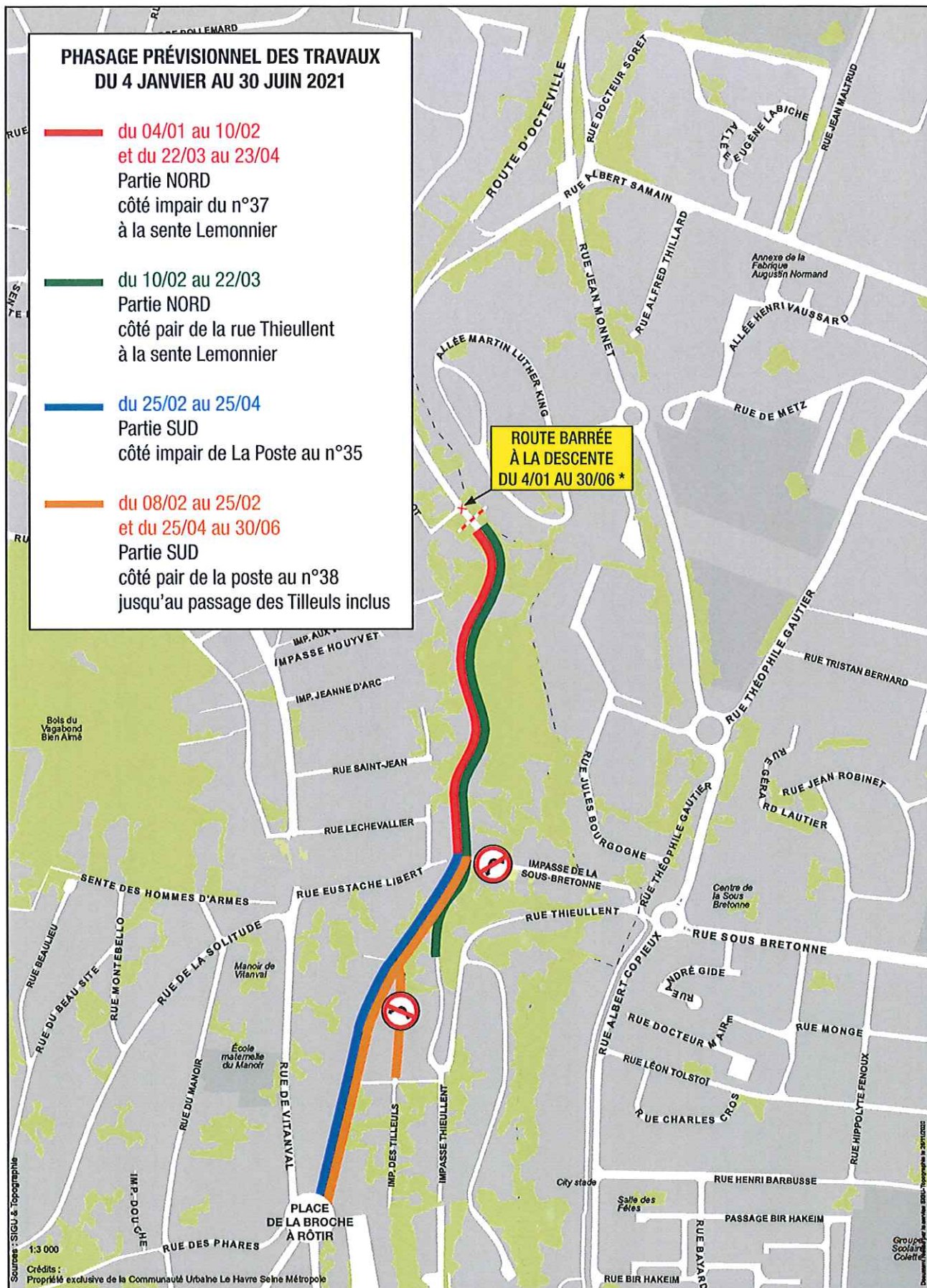
LE  
HAVRE  
SEINE  
MÉTROPOLE

GRDF

ENEDIS  
ÉLECTRICITÉ EN NORMANDIE

orange

[lehavreseinemetropole.fr](http://lehavreseinemetropole.fr)



**\* TOUTES LES INFOS SUR LES DÉVIATIONS**  
[travauxsainteadresse.lehavremetro.fr](http://travauxsainteadresse.lehavremetro.fr)